

Aqualizer – Informaciones para el consultorio & los pacientes

Síntomas típicos del síndrome del dolor CMD de rechinar nocturno de dientes.

Dolor de Cabeza

Dolores de oído
Tinnitus

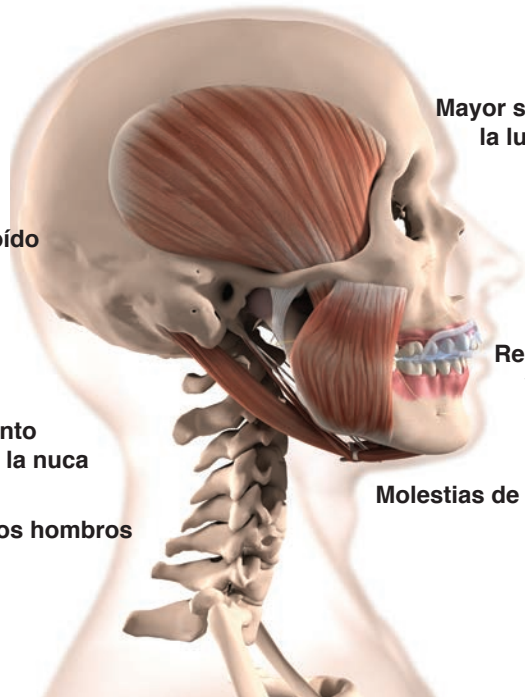
Tensión y
endurecimiento
muscular en la nuca

Dolores en los hombros

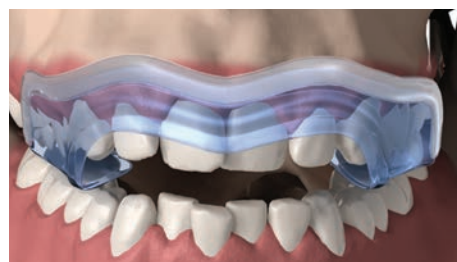
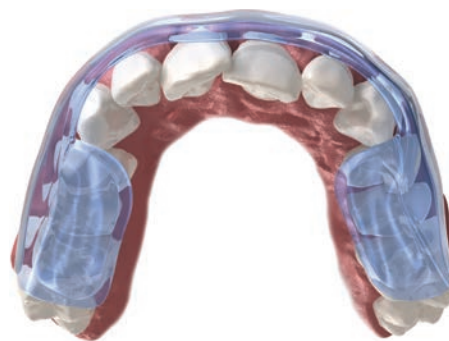
Mayor sensibilidad a
la luz de los ojos

Rechinar
y presión de
los dientes

Molestias de deglución



the **AQUALIZER**™



El lenguaje popular dice:

”Se rechina los dientes por tragarse el enfado”

El sistema muscular cefálico es muy sensible a las influencias perjudiciales del medio ambiente. Debemos asimilar y adaptarnos diariamente al estrés, el ajetreo y al enfado.

Como resultado apretamos o rechinamos inconscientemente los dientes durante la noche. Y en la mañana nos levantamos con dolor de cabeza en la parte frontal o en las sienas. Esa cefalagía de tensión indica que hay mucha tensión en las partes musculares de la cabeza, de la nuca y en la musculatura maxilar. También rechinamos o apretamos los dientes a causa de un nuevo empaste, una corona o un puente dental. El puente / la corona muchas veces dan la sensación de ser muy grandes e impiden la mordedura correcta. Es habitual que en esa situación la manera de morder se adapte automáticamente, hecho que puede causar las torsiones arriba mencionados y el dentista recete un protector antirechinante.

El Aqualizer es un acolchado con agua, listo para el uso al instante y fabricado con una membrana de nailon que resiste las fuerzas de masticar más intensos. El Aqualizer es el complemento perfecto para la terapia antirechinante tradicional. Los dolores y la tensión disminuyen notablemente a los pocos minutos de aplicar el Aqualizer. Se recomienda el Aqualizer como complemento para muchas terapias ortopédicas o fisioterapéuticas. No tiene efectos secundarios y mejora significativamente los siguientes síntomas:

- Dolores de cabeza (Cefalagías de tensión)
- Dolores en la articulación maxilar
- Dolores neurálgicos y dolores faciales
- Dolores musculares en la nuca y en los hombros

El Aqualizer es un protector antirechinante con agua que relaja los músculos maxilares y actúa como colchón de agua para la mandíbula.



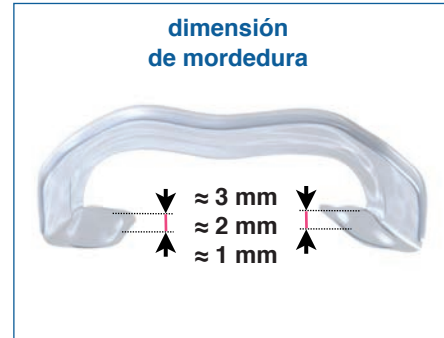
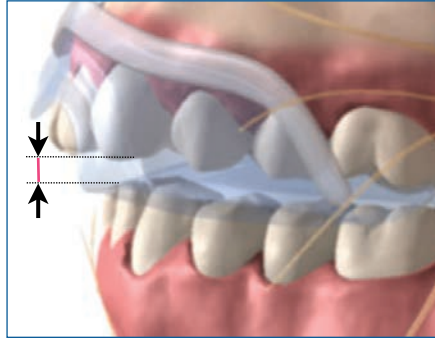
AQUALIZER™ ultra
temporary oral splint
medium volume



¿Cómo funciona el Aqualizer?

El Aqualizer se compone de dos acolchados con agua, ligados entre si por capilares finos, para que el líquido pueda circular entre los dos componentes. Eso permite el equilibrio inmediato de las fuerzas de masticar. A los pocos minutos el paciente asume una posición relajada y equilibrada.

Los acolchados de agua compensan todo contacto entre los dientes. El Aqualizer se adapta a la postura de los dientes por su forma anatómica optimizada. Se dispone de dos tamaños Aqualizer: el modelo 1 para maxilares normales, y el modelo 2 para niños y maxilares muy pequeñas. La cantidad de agua de los acolchados se reduce gradualmente por el uso hasta que el material del Aqualizer quede destrozado en alguna parte. Esa parte corresponde en la mayoría de los casos a los tempranos contactos dentales. Este proceso durará aprox. 1-3 semanas, según la fuerza de masticar. Los pacientes que presionan mucho pueden destrozarse los acolchados en 1 o 2 días. El agua en los componentes del Aqualizer relaja en pocos instantes las partes musculares cefálicas, las de la nuca y de los hombros, calmando el dolor. Todo este proceso apoya la musculatura positivamente: fomenta el relajamiento, compensa el desequilibrio y mejora la coordinación muscular.



Aplicación del Aqualizer

El uso del Aqualizer es sumamente sencillo. Quitar el envoltorio y adaptar los componentes a la forma de la mandíbula. Colocar el Aqualizer en la boca. La presión de los molares en los acolchados debe ser uniforme. Aprender los dientes con fuerza una vez que los componentes estén en su sitio. El nivel de mordedura será de 1-2 mm. Se puede usar el Aqualizer de día y de noche. La mayoría de los pacientes suelen apretar o rechinar los dientes durante la noche. El Aqualizer protege contra ese hábito. El tiempo de uso diario máximo son 8 horas. En caso de uso terapéutico prolongado se debe consultar al dentista. El Aqualizer no es un protector definitivo, pero su uso y desgaste darán al dentista informaciones muy válidas para el diagnóstico y el tratamiento de seguimiento. Para la limpieza diaria del Aqualizer basta enjuagar los aparatos con agua y un poco de lavavajillas.

Gama comercial ofertada:

El Aqualizer se divide según el contenido de agua en los grupos "high", "medium" y "low". Así se puede regular el nivel de mordedura. Existen tres modelos: Aqualizer classic, Aqualizer



Aqualizer: diseño clásico
para una mejor adaptación durante el uso



Aqualizer Ultra Design:
más confortable para pacientes con encías inflamadas



Aqualizer ultra MINI :
para niños y mandíbulas pequeñas

Aqualizer	Diseño	Dimension	Número de Pedido
Aqualizer	classic	high ≈ 3 mm	AQ 300
Aqualizer	classic	medium ≈ 2 mm	AQ 301
Aqualizer	classic	low ≈ 1 mm	AQ 304
Aqualizer	ultra	high ≈ 3 mm	AQ 305
Aqualizer	ultra	medium ≈ 2 mm	AQ 306
Aqualizer	ultra	low ≈ 1 mm	AQ 307
Aqualizer	ultra-mini	high ≈ 3 mm	AQ 308
Aqualizer	ultra-mini	medium ≈ 2 mm	AQ 309
Aqualizer	ultra-mini	low ≈ 1 mm	AQ 310

Distribution for Europe :

Dentrade® International e.K. ·
Monheimer Str.13 ·

50737 Cologne · Germany

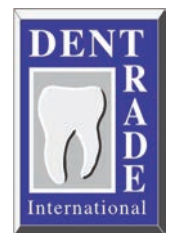
Phone: +49 (0)221-9742834

Fax: +49 (0)221-9742836

Internet: www.aqualizer.de

www.aqualizer.es

email: aqualizer@aqualizer.de



© 2009 Dentrade e. K. Germany: Todos los métodos de aplicación son meramente recomendaciones para el tratamiento dental. La Compañía Dentrade e.K. y Jumar Co. no se responsabilizan por daños y perjuicios en caso de uso inadecuado del producto. The Aqualizer TM es marca registrada de la Corp. Jumar, Prescott AZ, USA.